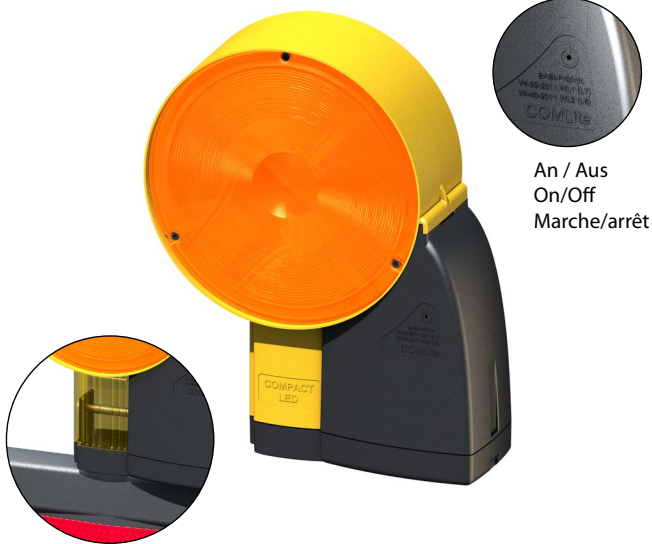




# TL - Bakenleuchte „COMLite LED“ mit integriertem Batteriegehäuse Safety delineator lamp “COMLite LED” with integrated battery housing Feu de balisage « COMLite LED » avec boîtier à batterie intégrée

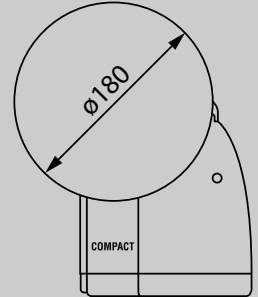
gemäß den „Technischen Lieferbedingungen für Warnleuchten (TL-97)“ / EN 12352  
 according to the German technical delivery conditions for road hazard lamps (TL-97) / EN 12352  
 conformément aux conditions techniques allemandes de livraison des feux de chantier (TL-97)/EN 12352



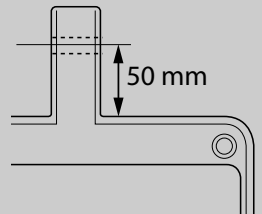
An / Aus  
 On/Off  
 Marche/arrêt

## Details | Details | Détails

- Power-LED : hohe Licht- und Energieeffizienz
- Betriebsspannung 6 - 12 V
- Betriebsanzeige (LED)
- Verpolschutz
- Dämmerungsautomatik
- Umschaltung Blink- / Dauerlicht
- Schmutzdichtes Lampengehäuse
- Steckdosenadapter für wechselbare Stromversorgung
- Power LED light: high light and energy efficiency
- Operating voltage 6 – 12 V
- Control indicator (LED)
- Reverse polarity protection
- Automatic twilight switch
- Switch for flashing / continuous light
- Dirt-proof lamp housing
- Socket adapter for interchangeable power supply
- LED de puissance : haute efficacité lumineuse et énergétique
- Tension de service 6 - 12 V
- Témoin lumineux (LED)
- Protection contre les inversions de polarité
- Automatisation crépusculaire
- Commutateur lumière fixe ou clignotante
- Boîtier de protection de la lampe contre la saleté
- Adaptateur pour alimentation par câble/batterie



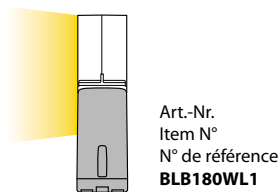
Gewicht  
 Weight **1250 g**  
 Poids



Betriebszeit mit Batterietyp  
 Uptime with battery type  
 Durée d' utilisation avec batterie de type

- 1x 6V 7 Ah - 150h (WL1)
- 1x 6V 50 Ah - 950h (WL1)

## Standardversion | Standard version | Version standard



WL1 - einseitiger Lichtaustritt  
 WL1 - one-sided light emission  
 WL1 - Diffusion unilatérale de la lumière



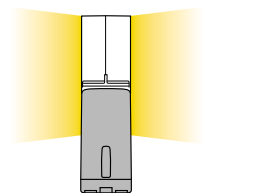
Batterietyp  
 Battery type  
 Type de batterie  
**4R256V / 7 - 50 Ah**



Batteriegehäuse für integrierte Stromversorgung  
 Battery housing for integrated power supply  
 Boîtier de batterie pour alimentation intégrée

## Optionen | Options | Options

## Nur auf Anfrage | Only on request | Uniquement sur demande



WL2 - beidseitiger Lichtaustritt  
 WL2 - double-sided light emission  
 WL2 - Diffusion bilatérale de la lumière



Art.-Nr. | Item N° | N° de référence  
**BLS180ST1**

Umrüstsatz für eine externe Versorgung per Stromkabel  
 Refitting set for an external power supply by a cable  
 Jeu de conversion pour alimentation externe par câble

